

A large, stylized compass rose in shades of gray serves as the background for the entire page. It features a central circular dial with radial lines and four prominent, pointed directional markers.

fopdire

Fondo Pensione Dirigenti Gruppo Eni

Report gestionale al 31 Luglio 2011

elaborato da corisfi

Valore e rendimento quote

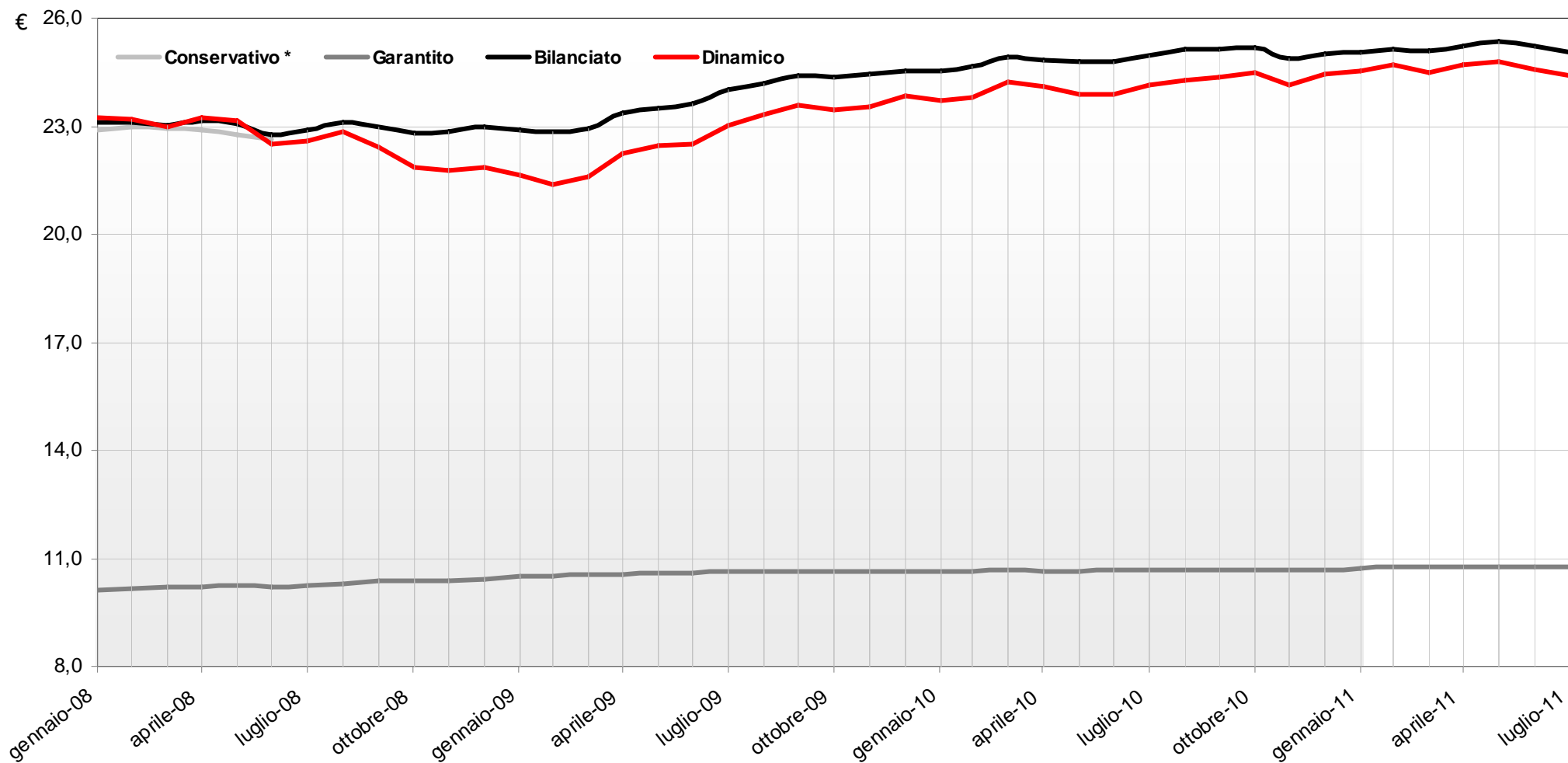


SITUAZIONE AL 31 LUGLIO 2011

	VALORE QUOTE al 1/1/2011	VALORE QUOTE al 31/07/2011	RENDIMENTO DA INIZIO ANNO ¹
GARANTITO	10,691	10,751	0,56%
BILANCIATO	25,005	25,064	0,24%
DINAMICO	24,449	24,384	-0,27%

¹ I rendimenti sono calcolati al netto dell'imposta sostitutiva dell'11%, delle commissioni dei Gestori Finanziari e della Banca Depositaria e delle spese della Gestione Amministrativa.

Andamento storico valore quote



* A partire dal 1 luglio 2008 il Comparto Conservativo è stato chiuso e le quote relative sono confluite nel Comparto Garantito.

Valore portafoglio e performance per comparto

SITUAZIONE AL 31 LUGLIO 2011

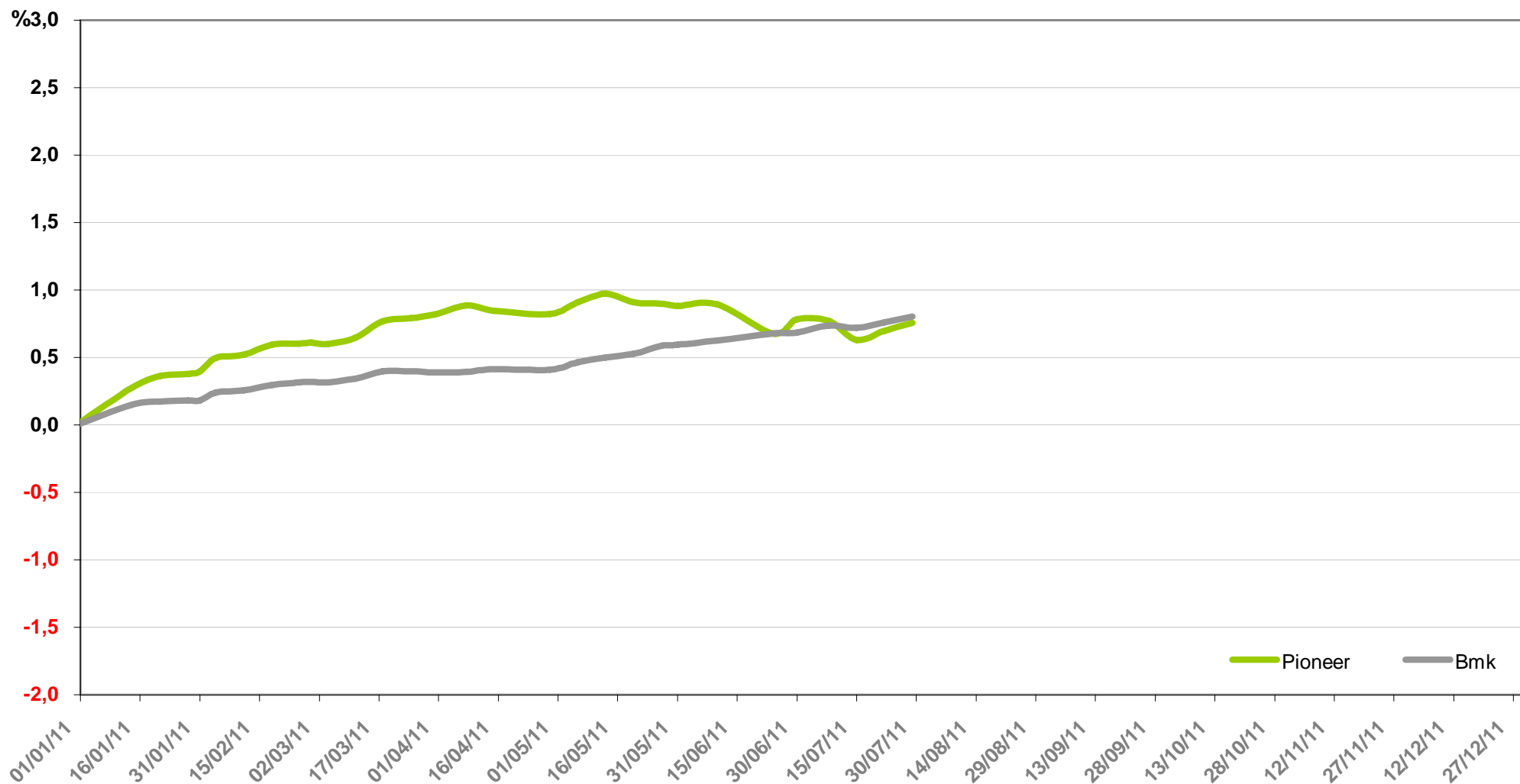


	GESTORE	VALORE PORTAFOGLIO ¹	% COMPARTO SU PORTAFOGLIO	PERFORMANCE ² PORTAFOGLIO (%)	PERFORMANCE ² BENCHMARK (%)	PERFORMANCE SU BMK (%)
GARANTITO	Pioneer	3.672.040		0,7546		-0,0464
	TOTALE	3.672.040	1,89%	0,7546	0,8010	-0,0464
BILANCIATO	Prima Sgr	83.994.472		0,6136		-0,0669
	Pioneer	84.435.427		0,0467		-0,6338
	TOTALE	168.429.899	86,81%	0,3294	0,6805	-0,3511
DINAMICO	Prima Sgr	10.856.666		0,1553		-0,1491
	Pioneer	11.053.410		-0,5817		-0,8861
	TOTALE	21.910.076	11,29%	-0,2165	0,3044	-0,5209
TOT. FOPDIRE		194.012.015		0,2758	0,6403	-0,3645

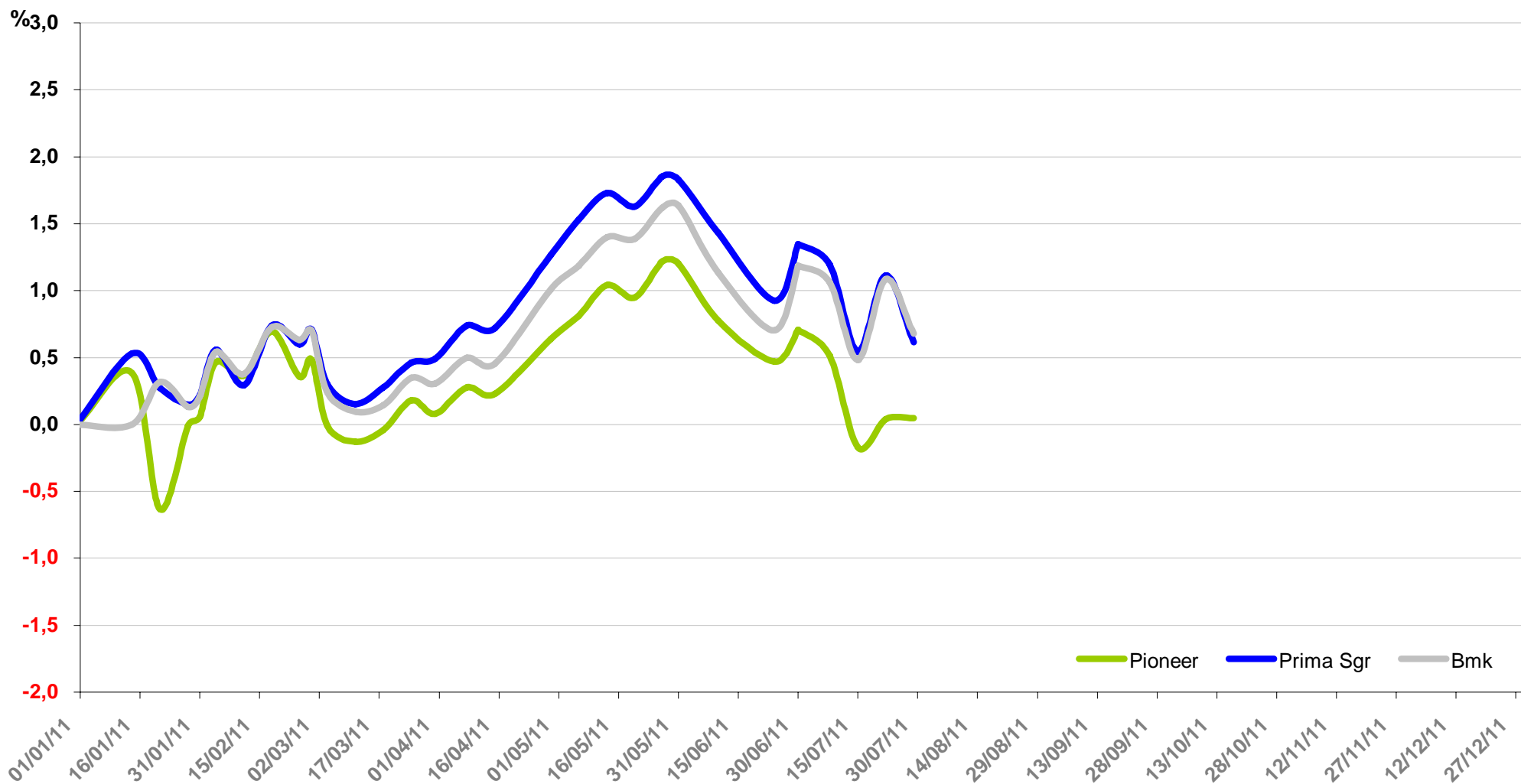
(1) Valore comprensivo di conferimenti, prelievi e commissioni liquidate nel periodo.

(2) Performance da inizio anno.

Rendimento percentuale da inizio anno - Comparto Garantito



Rendimento percentuale da inizio anno - Comparto Bilanciato



Rendimento percentuale da inizio anno - Comparto Dinamico

